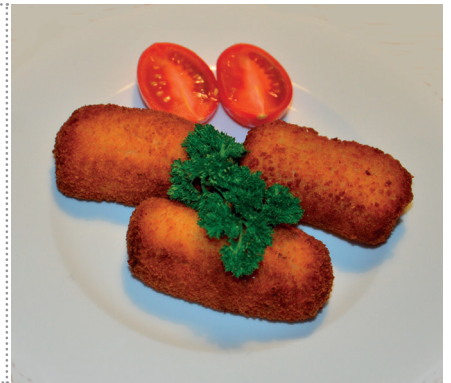


冷凍
チーズコロッケ
エビコロッケ

食べ比べ



Delhaize
94 kcal
チーズ15% (種類の表記なし)

滑らかで酸味がある。
食べた後チーズを食べたという食感があるが、安物のチーズという味が口に残る。



Delhaize
103kcal
エビ17%

北海エビが比較的大きくエビの味がしっかりしていて、クリームにもエビの味がある。
ジャガイモ入り。



Colruyt
128kcal
チーズ9% ゴーダ (gouda)
グリュイエール (gruyère)

滑らかだが、チーズの味が薄い。
塩が適当に効いているが、グルタミン酸系の味付けがしてある感じがする。



Colruyt
95kcal
エビ17.5%

北海エビが小さく、エビの味がしない。
クリームは滑らかだが、苦味が少しある。
ジャガイモは入っていない。



Carrefour
201kcal
チーズ15%
エメンタール (emmental)
パスグラサン (pasgrasan)

舌触りが滑らかでない。
塩味はあるが、全体に味がなく、チーズを味わっているという印象が薄い。



Carrefour
105kcal
エビ20%

北海エビの味が薄く、クリームにエビの味がしない。
塩味が強い。
ジャガイモ入り。

どのメーカーも同じ大きさ。180℃前後で4~5分揚げる。全体に外側はカリカリ、中はとろーりとして食欲をそそる。
冷凍庫に忍ばせておいて、いざというとき食べるのに便利。子どものおやつに、おつまみに、使い方は色々です。

海外引越、国内引越、事務所移転も日通へ

ご帰国引越で不要になった家具をご後任、ご友人宅へ
“おゆずりライナー”で、ご配送いたします。
そのほか、ピアノの移動、お引越後のハウスクリーニング等
なんでもご相談ください！！



ベルギー日本通運

NIPPON EXPRESS BELGIUM

Bedrijvenzone Machelen Cargo B738 1830 Machelen, Belgium neb.removal@neur.com

TEL/ 02-751-7814/15 FAX/ 02-751-9246

http://www.nittsu.eu/be/

海運貨物・航空貨物・ロジスティックスも日通へ